



TUKILIITON JÄSENYHDISTYKSET VUONNA 2022

Jäsenyhdistyskyselyn tuloksia

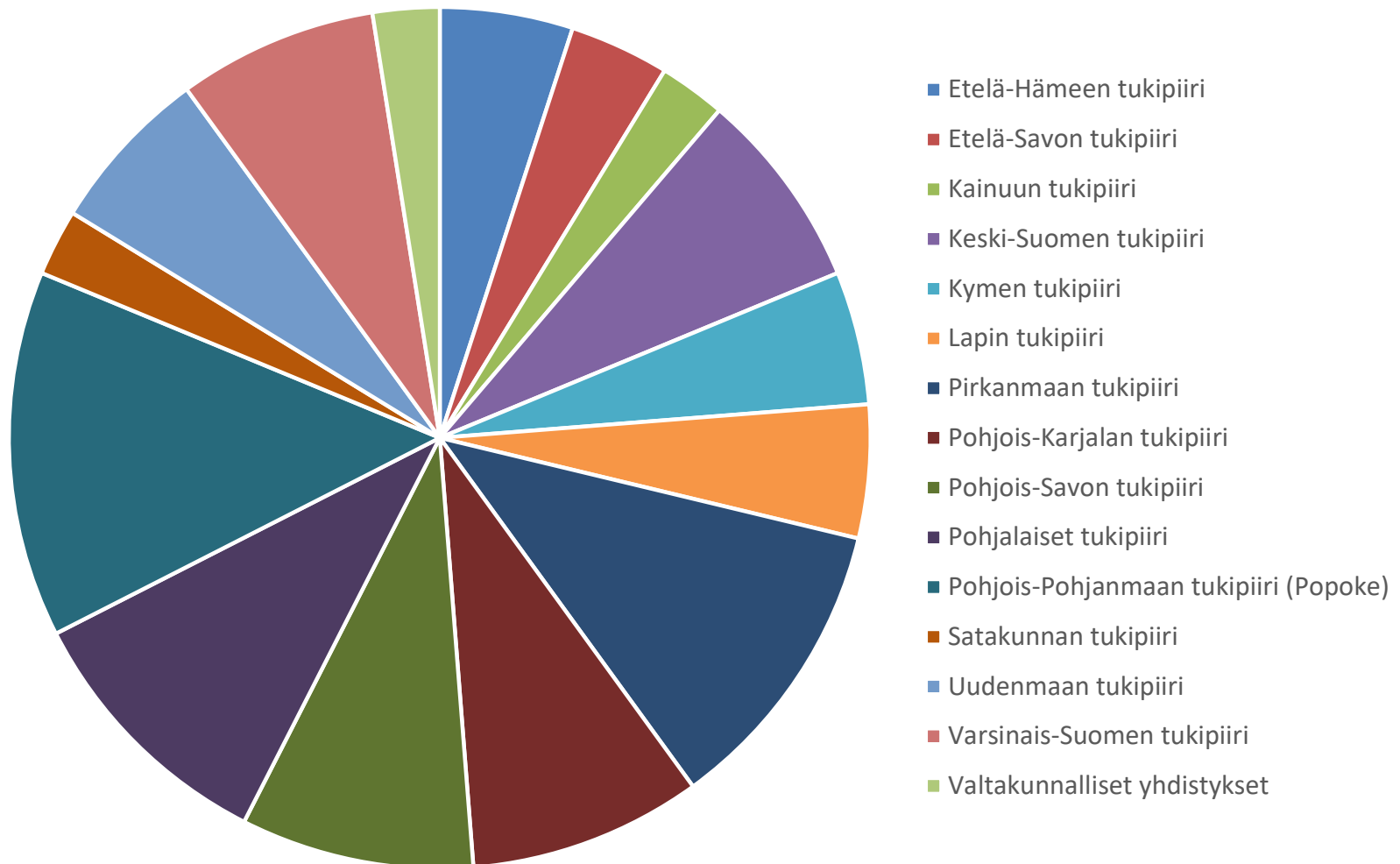


Jäsenyhdistyskysely

- Toteutettiin tammikuussa 2023 yhdistystoimijoille lähetettynä Webropol-kyselynä
- Vastaajien kokonaismäärä: 80, 8 yhdistystä vastannut kaksi kertaa
- Vastaajina 72 yhdistystä (yhdistyksiä yhteensä 139)
- Vastausprosentti 52 %
- Vastaajina 58 puheenjohtajaa, 25 sihteeriä, 16 hallitusta, 3 työntekijää, 7 muuta (3 vpj & hal. jäsen; 2 vpj; 1 neuvotellen ja 1 toiminnanjoht.)



Minkä tukipiirin alueella yhdistys sijaitsee?

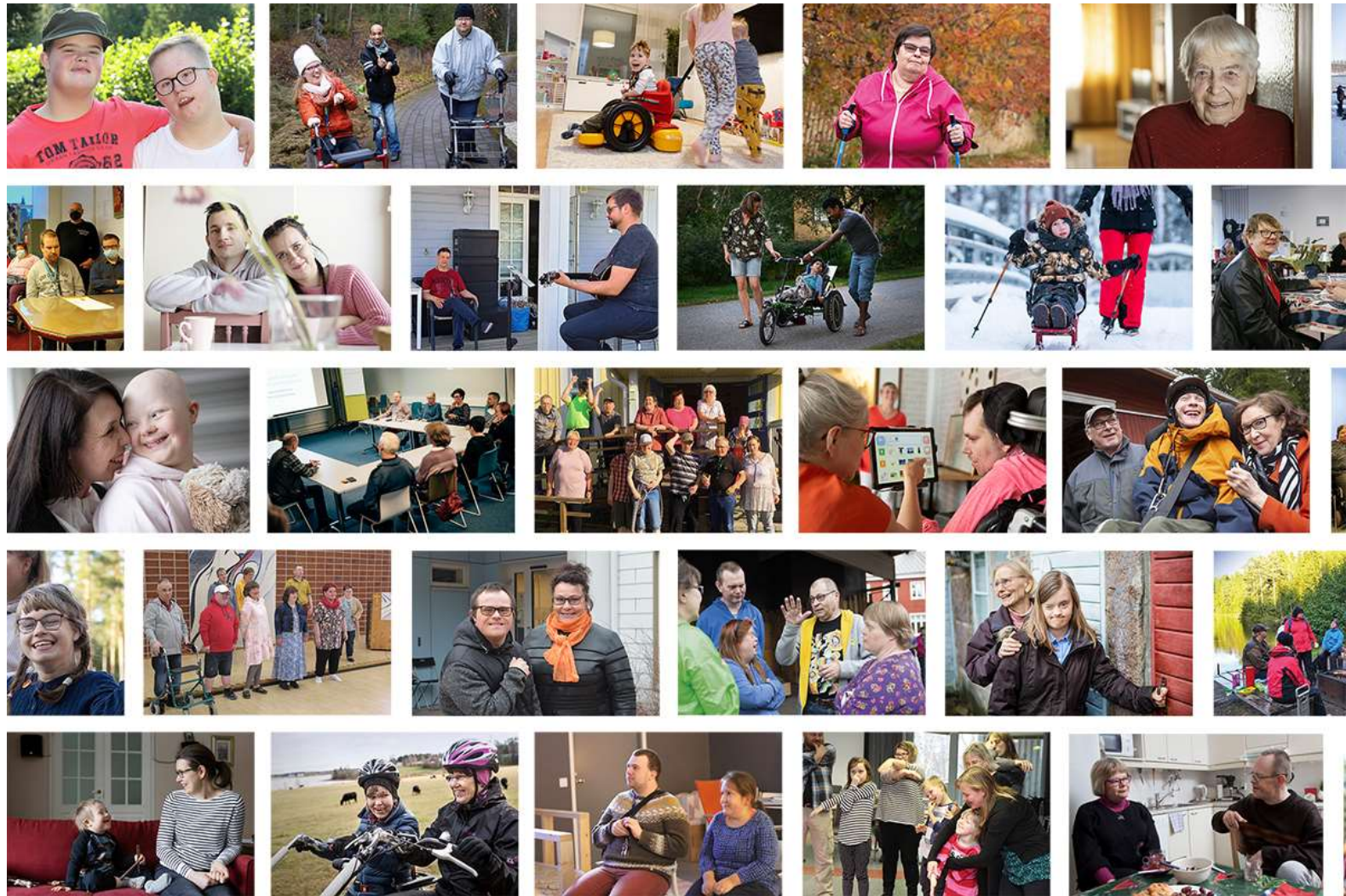




	n	Prosentti
Etelä-Hämeen tukipiiri	4	5,0%
Etelä-Savon tukipiiri	3	3,8%
Kainuun tukipiiri	2	2,5%
Keski-Suomen tukipiiri	6	7,5%
Kymen tukipiiri	4	5,0%
Lapin tukipiiri	4	5,0%
Pirkanmaan tukipiiri	9	11,2%
Pohjois-Karjalan tukipiiri	7	8,7%
Pohjois-Savon tukipiiri	7	8,7%
Pohjalaiset tukipiiri	8	10,0%
Pohjois-Pohjanmaan tukipiiri (Popoke)	11	13,8%
Satakunnan tukipiiri	2	2,5%
Uudenmaan tukipiiri	5	6,3%
Varsinais-Suomen tukipiiri	6	7,5%
Valtakunnalliset yhdistykset	2	2,5%

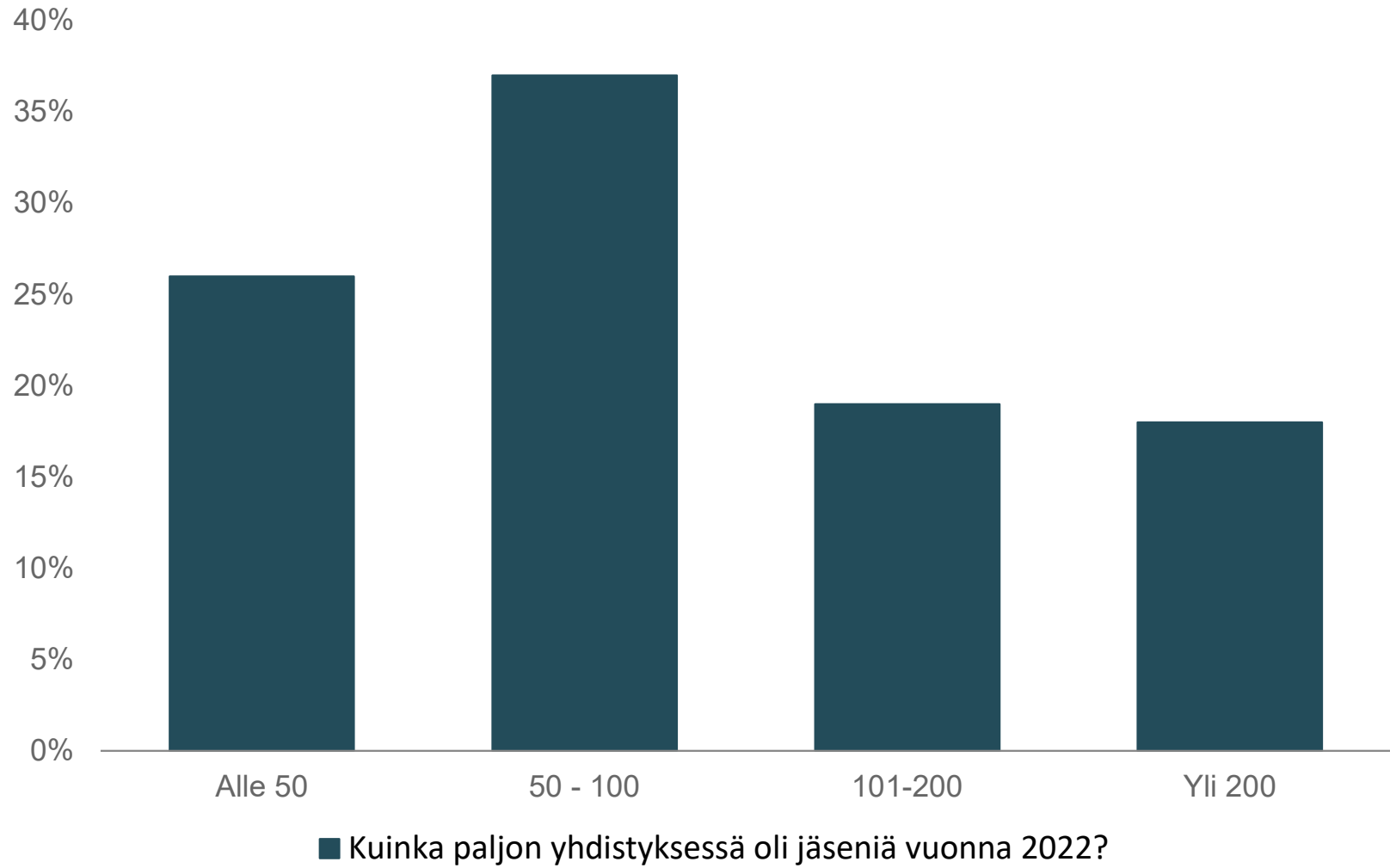


Millainen on tukiyhdistys?





” Yhdistyksessä on alle sata jäsentä”

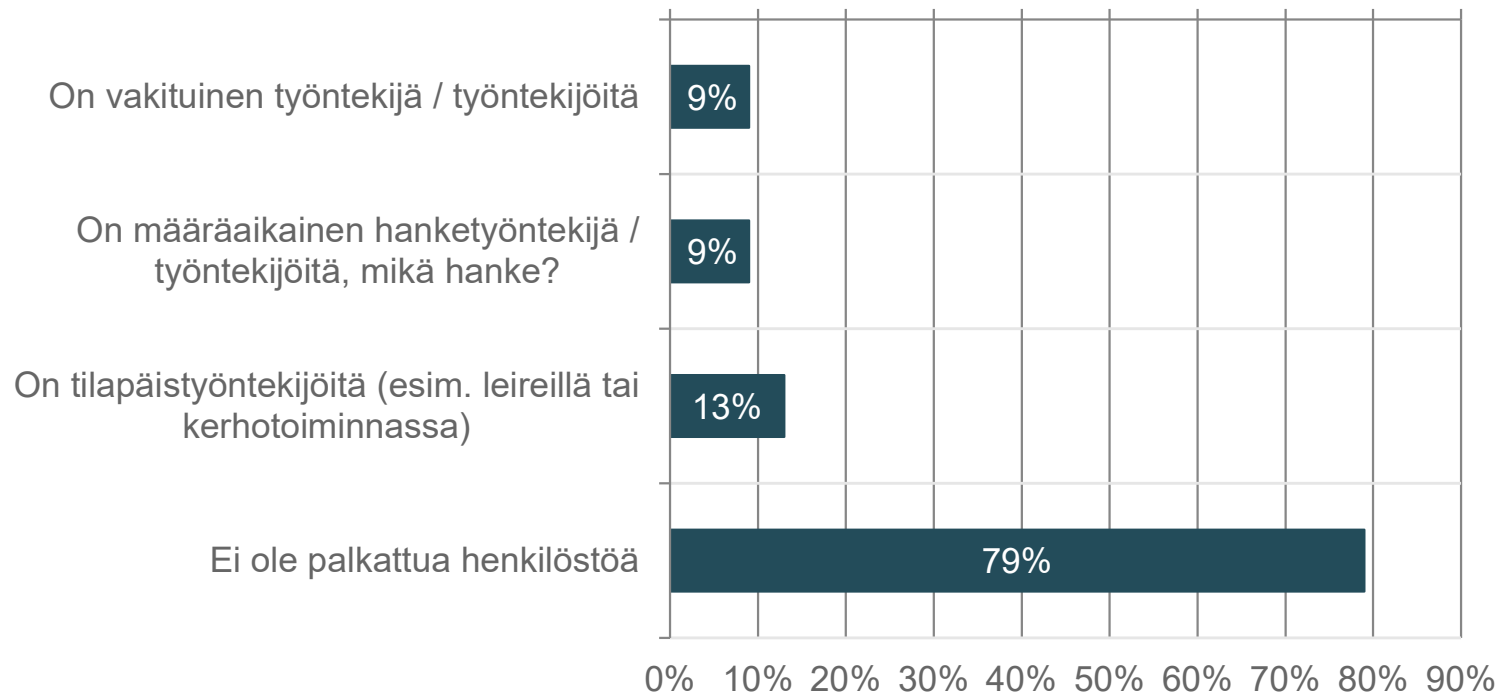




”Pääasiassa vapaaehtoisvoimin”

Vastanneista:

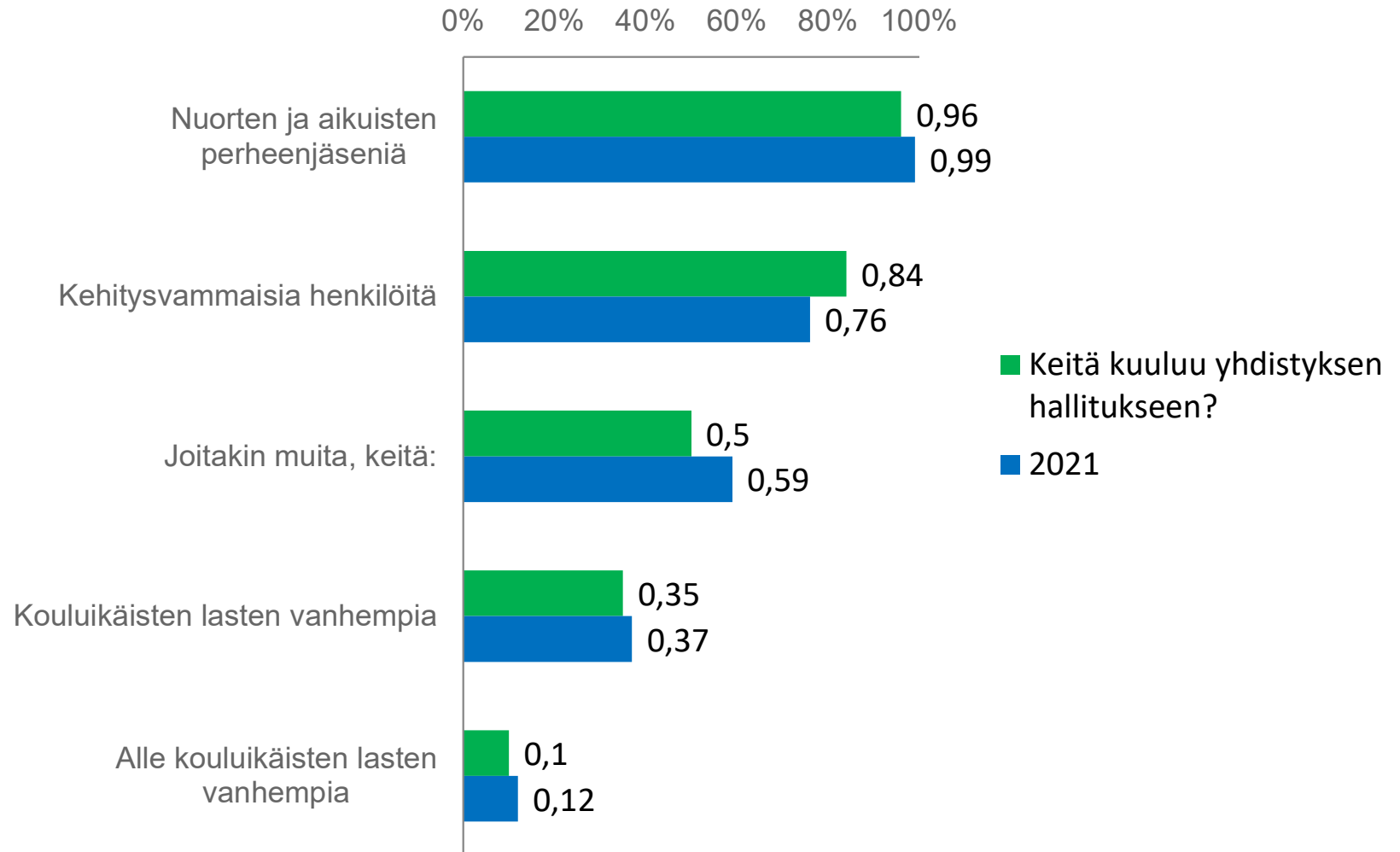
- 7 yhdistyksellä on vakituinen työntekijä / työntekijöitä
- 7 on määräaikainen hanketyöntekijä
- 10 on tilapäistyöntekijöitä (esim. leireillä tai kerhotoiminnassa)
- 63 yhdistyksellä ei ole palkattua henkilöstöä





Keitä kuuluu yhdistyksen hallitukseen?

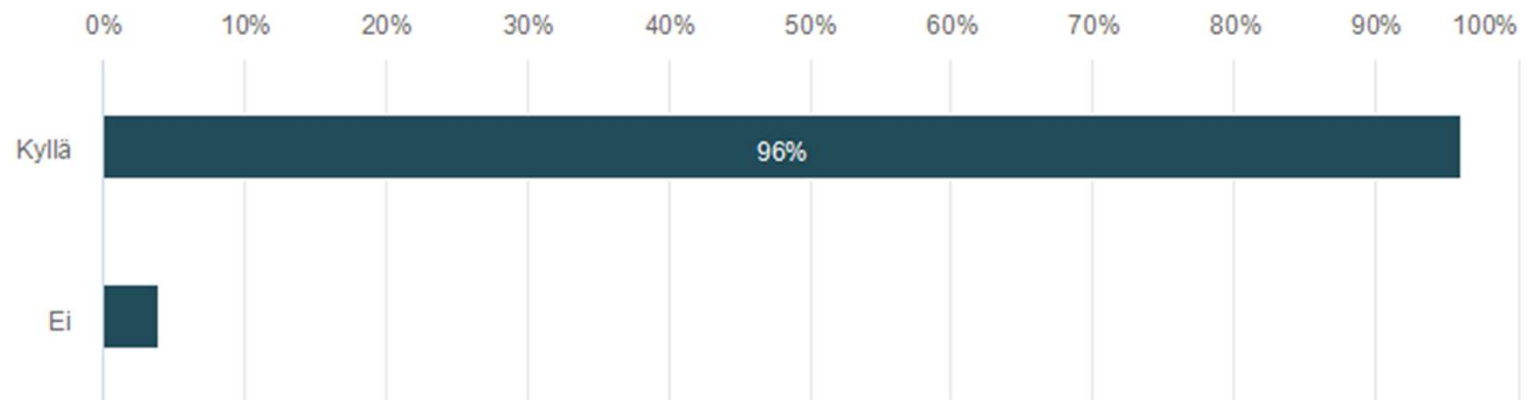
Verrattuna 2021 vuoteen





”Yhdistykset kuuluvat tukipiiriin”

2. Kuuluuko yhdistys tukipiiriin?





Tukiyhdistysten toiminta 2022





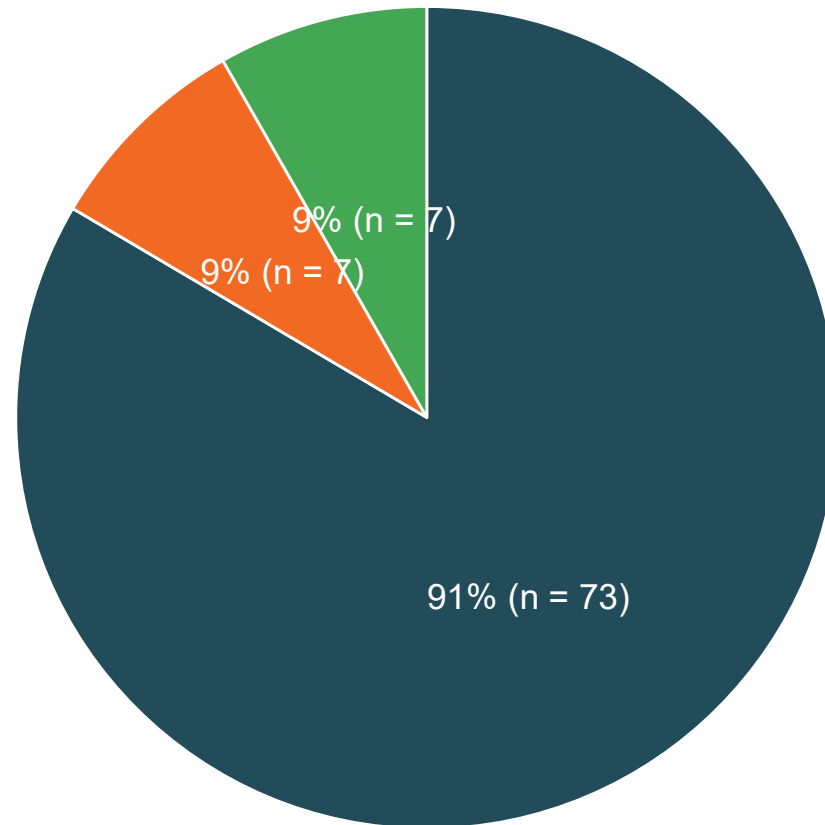
Toiminta 2022

	Kasvokkain	Verkossa	Toimintaa ei ole ollut
Kehitysvammaisille aikuisille suunnattua toimintaa	73	7	7
Lapsiperheille suunnattua toimintaa	27	3	53
Toimintaa läheisille (esim. vertaisryhmiä)	36	5	44
Jäsenistön neuvontaa, ohjausta ja koulutusta	32	12	41
Yhdistystoiminnan kehittämistä	42	13	35
Vaikuttamistoimintaa / edunvalvontaa	45	19	28
Muuta toimintaa	45	7	34
Yhteensä	300	66	249



Millaista toimintaa yhdistyksellä on ollut vuonna 2022?

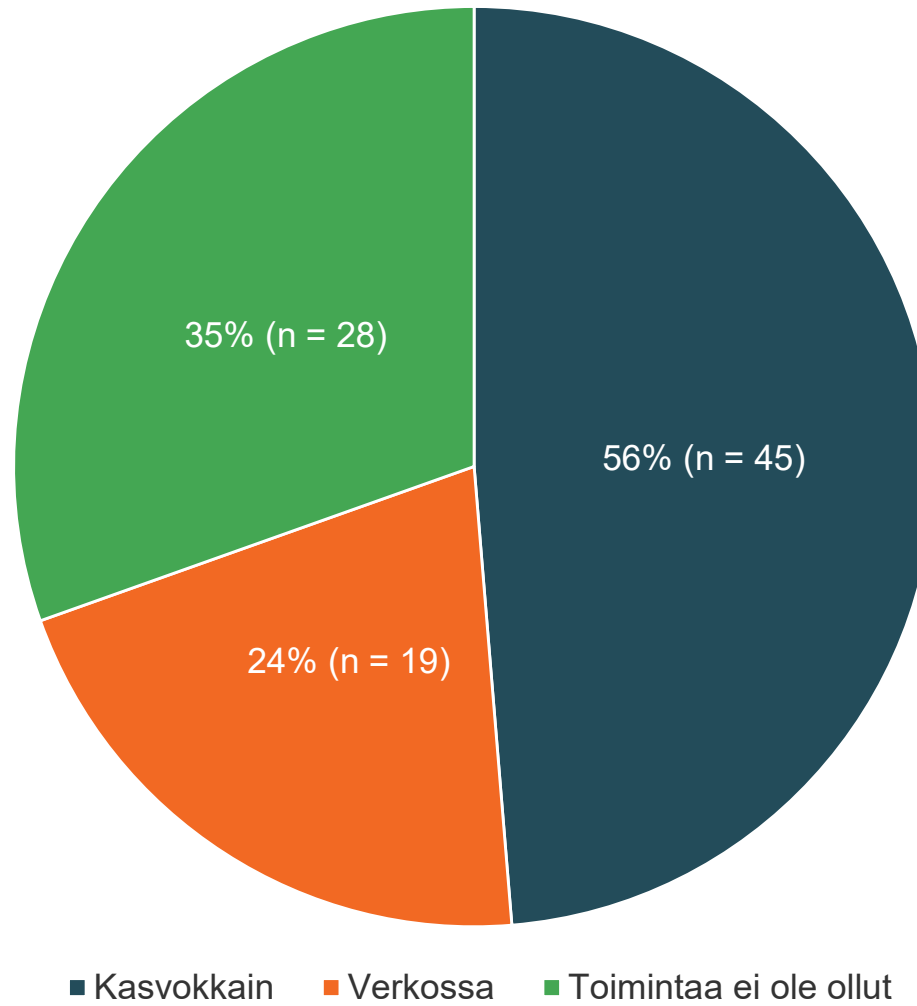
Kehitysvammaisille aikuisille suunnattua toimintaa



■ Kasvokkain ■ Verkossa ■ Toimintaa ei ole ollut

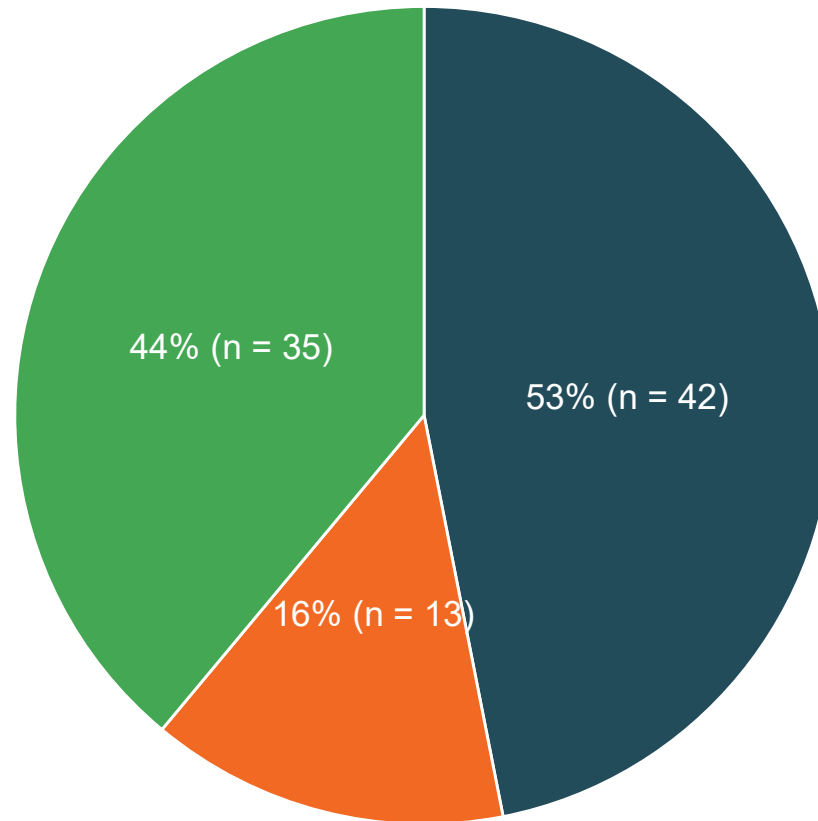


Vaikuttamistoimintaa / edunvalvontaa





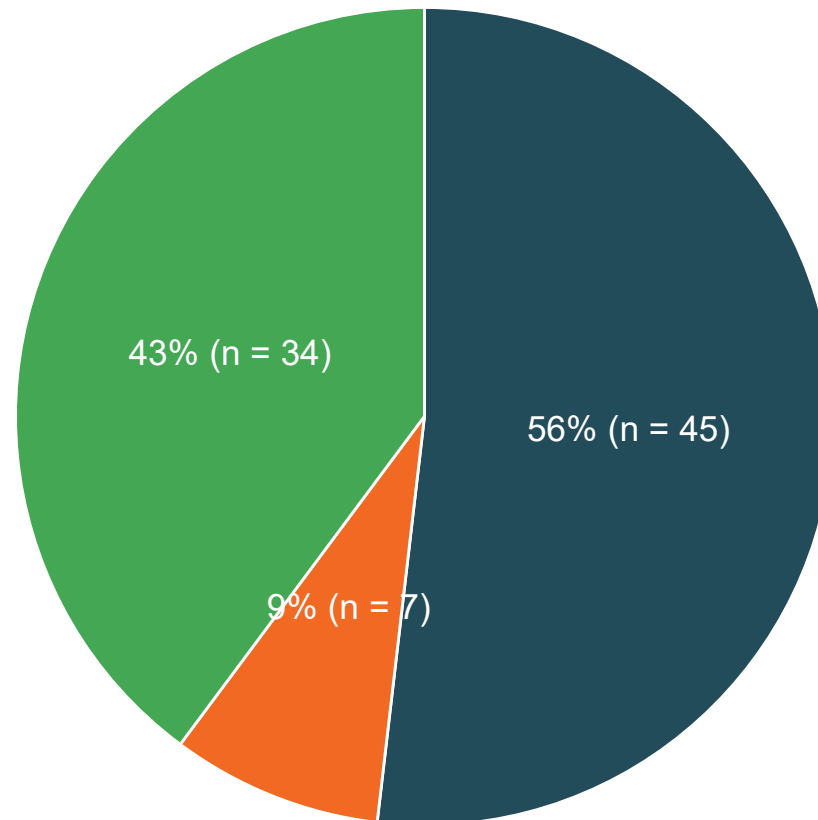
Yhdistystoiminnan kehittämistä



■ Kasvokkain ■ Verkossa ■ Toimintaa ei ole ollut



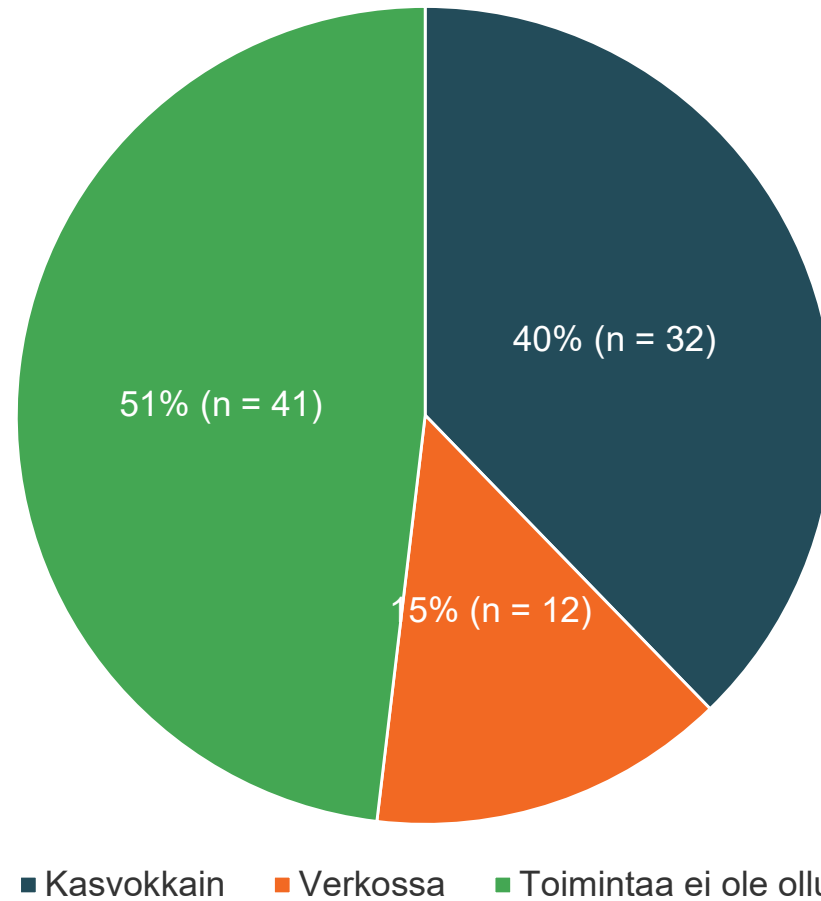
Muuta toimintaa



■ Kasvokkain ■ Verkossa ■ Toimintaa ei ole ollut

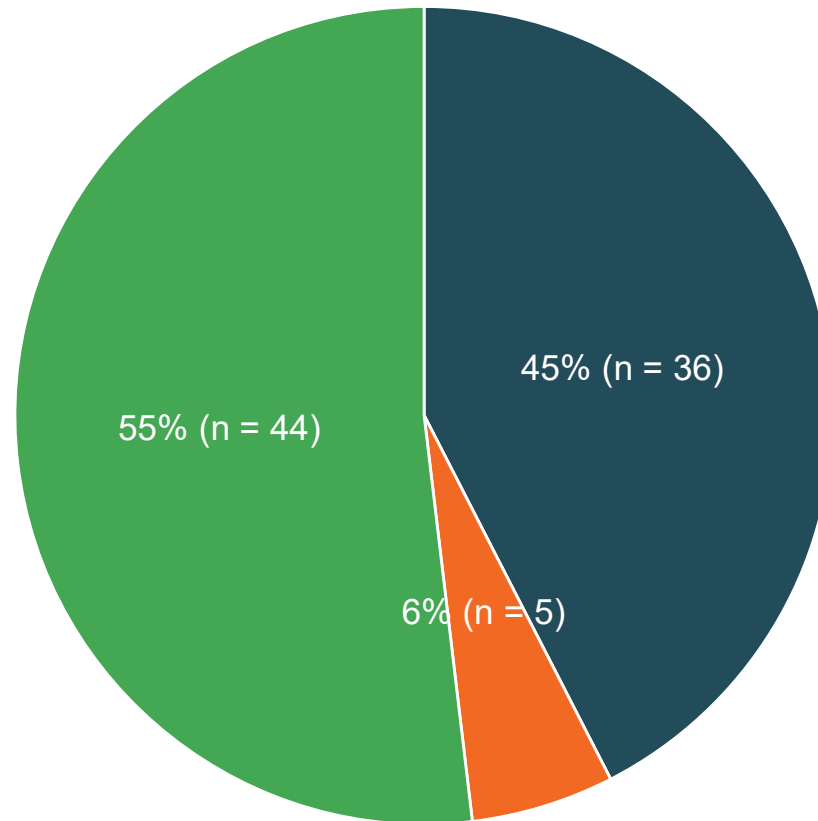


Jäsenistön neuvontaa, ohjausta ja koulutusta





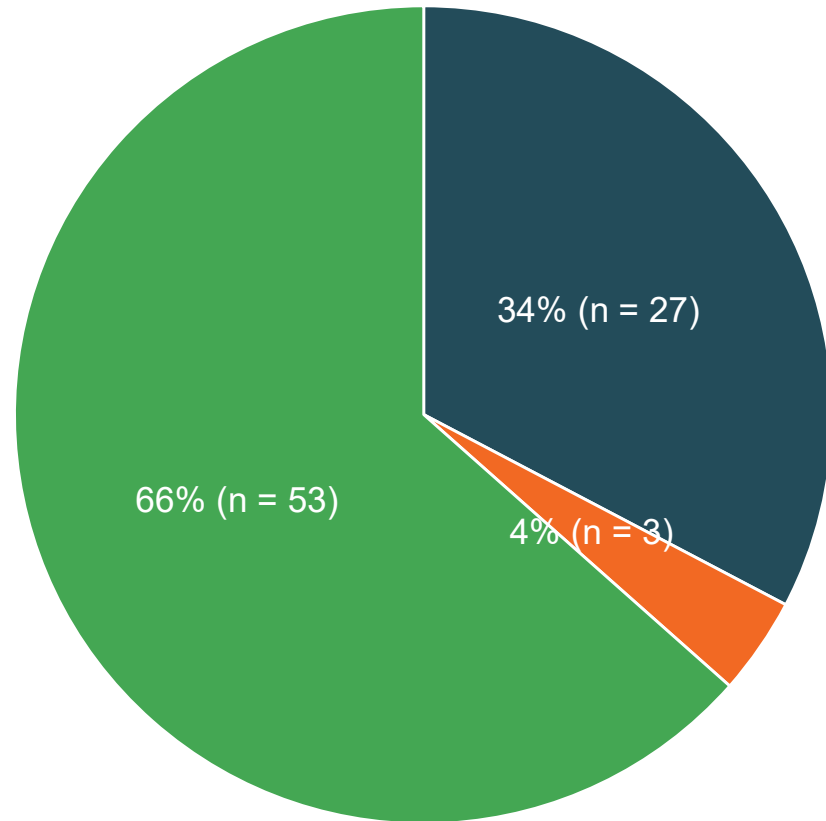
Toimintaa läheisille (esim. vertaisryhmiä)



■ Kasvokkain ■ Verkossa ■ Toimintaa ei ole ollut



Lapsiperheille suunnattua toimintaa



■ Kasvokkain ■ Verkossa ■ Toimintaa ei ole ollut

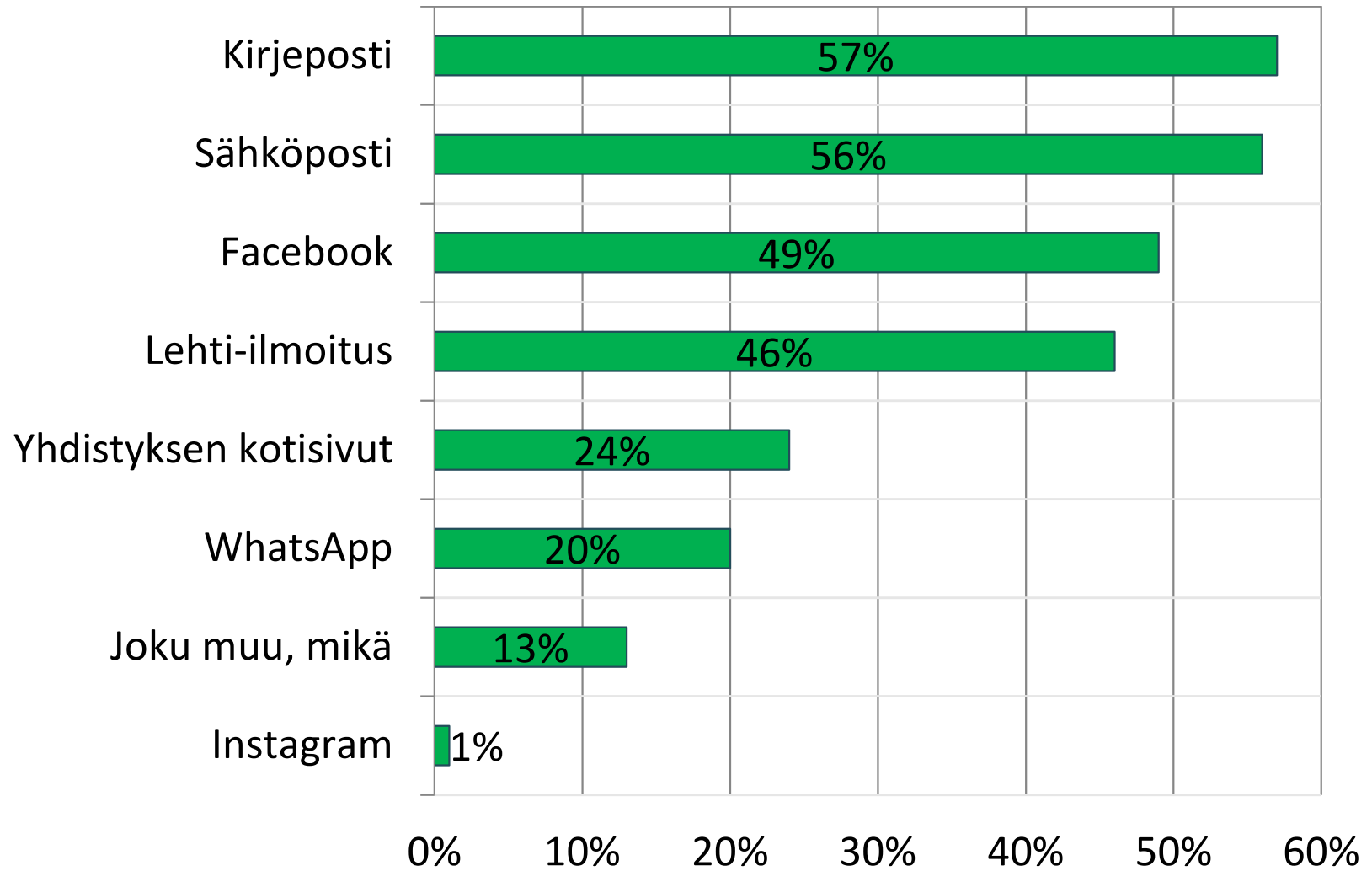


Merkityksellisin toiminta vuonna 2022





Viestintäkanavat





Yhdistyksen toimintaan 2022 osallistuneiden määrä

	alle 10	10-20	21-30	31-50	yli 50
Vammaisia nuoria ja aikuisia	13,8%	17,5%	21,2%	20,0%	28 %
Vammaisten nuorten ja aikuisten vanhempia / läheisiä	35 %	35 %	15,0%	7,5%	7,5%
Erityislapsiperheiden vanhempia / muita perheen jäseniä	75 %	15,0%	6,2%	0,0%	3,8%
Erityislapsia (alle 16 v.)	86 %	8,7%	1,2%	1,3%	2,5%
Yhdistyksen ulkopuolisia vapaaehtoisia	80 %	17,5%	0,0%	1,2%	1,3%
Ammattilaisia ja opiskelijoita	78 %	13,8%	5,0%	2,5%	1,2%



Toiminnan muutos verrattuna edelliseen vuoteen 1/2

	On laajentunut	Toiminta on pysynyt ennallaan	Toiminta on selvästi supistunut	Toimintaa ei ole ollut
Jäsenmäärä	16,2%	66 %	15,0%	2,5%
Toimintaan käytetty rahamäärä	28,7%	58 %	11,3%	2,5%
Toimintaan osallistuvien määrä	28,7%	55 %	13,8%	2,5%

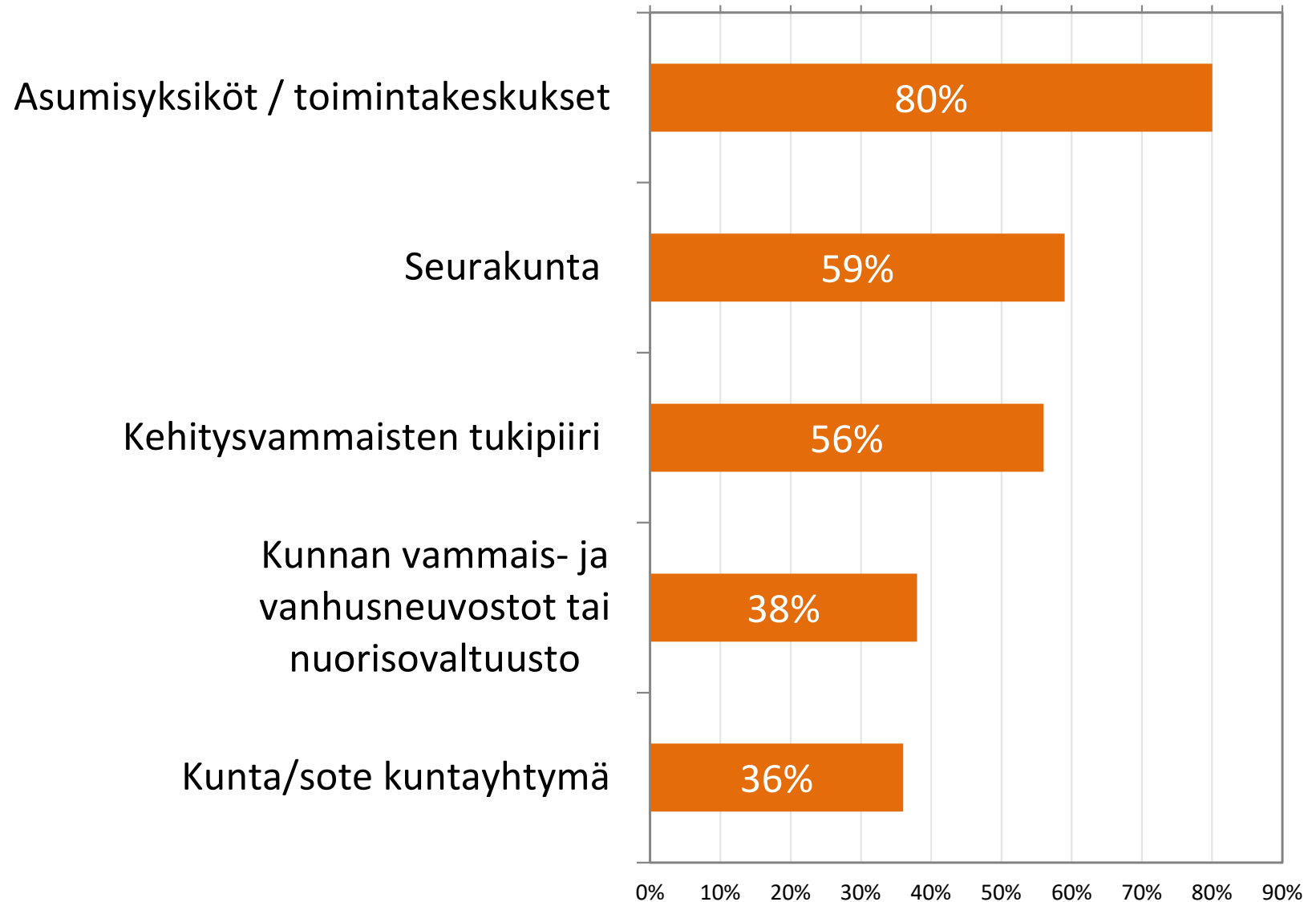


Toiminnan muutos verrattuna edelliseen vuoteen 2/2

	On laajentunut	Toiminta on pysynyt ennallaan	Toiminta on selvästi supistunut	Toimintaa ei ole ollut
Edunvalvonnan ja vaikuttamistoiminnan määrä	15,0%	49 %	7,5%	28,7%
Toiminta verkossa	13,8%	33 %	8,7%	45 %
Verkostoyhteistyö	12,5%	44 %	10,0%	33,8%
Kokemustoiminta*	10,0%	36 %	6,2%	48 %



5 eniten mainittua yhteistyökumppania





Mitkä tahot ovat jäsenyhdistyksen tärkeimmät yhteistyökumppanit?

Asumisyksiköt / toimintakeskukset	80%
Seurakunta	59%
Kehitysvammaisten tukipiiri	56%
Kunnan vammais- ja vanhusneuvostot tai nuorisovaltuusto	38%
Kunta/sote kuntayhtymä	36%
Muut yhdistykset, urheiluseurat, partio tmv.	31%
Muut kehitysvammaisten tukiyhdistykset	28%
Me Itse -ryhmä	18%
Yritykset / palveluntuottajat	14%
Oppilaitokset	13%
Alueellinen vaikuttamistyöryhmä/verkosto (Tukiliiton uusi vaikuttamisen rakenne hyvinvointialueella)	13%
Yhdistysten yhdistys/alueyhdistykset (järjestöverkostot)	9%
Joku muu, mikä	5%
Ei ole yhteistyökumppaneita	1%



Merkityksellisin yhteistyö 2022

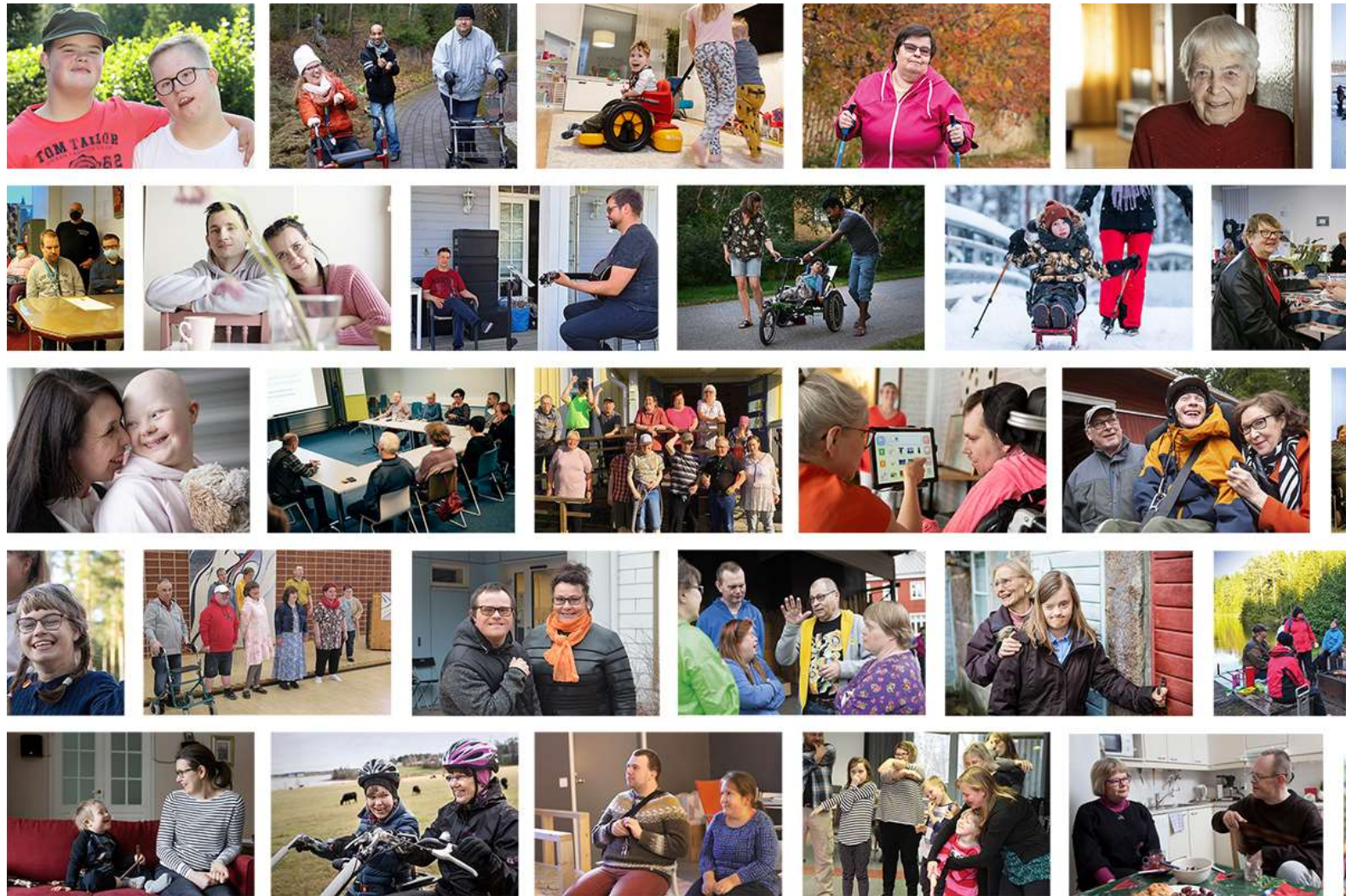


Toimintakeskuksen tilat on saatu käyttöön kokouksiin. Toimintakeskus ja asumisyksiköt ovat tiedottaneet tanssiaisista

Virkistystoiminta tuonut urheiluseuran kanssa uusia mielenkiinnon kohteita kehitysvammaisille.



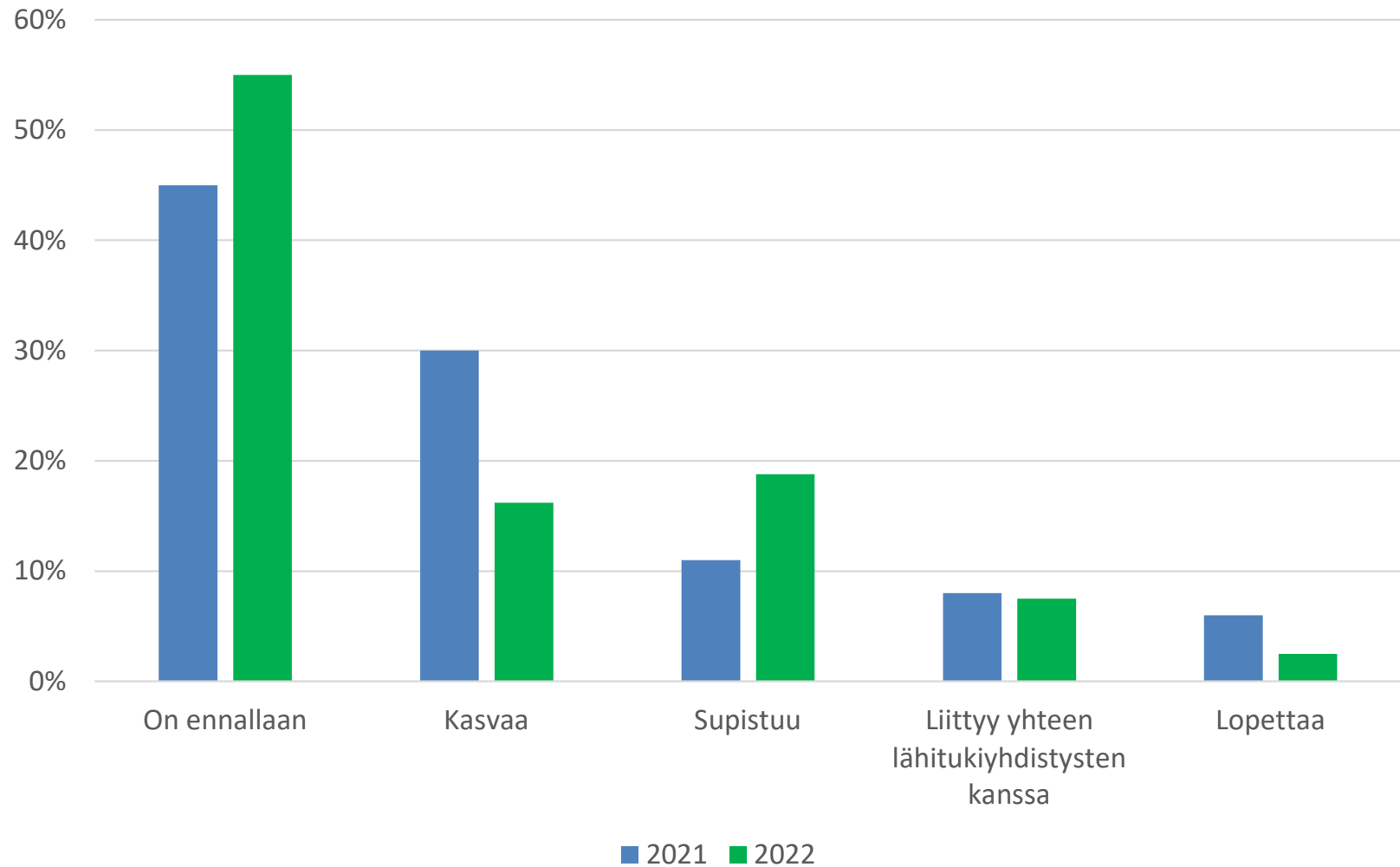
Tukiyhdistyksen tulevaisuus





Arvio yhdistysten toiminnan tulevaisuudesta seuraavan 2-3:n vuoden aikana

verrattuna vuoteen 2021 kyselyyn





Minkä tahon kanssa yhdistyksellä on tarve lisätä yhteistyötä tulevinä vuosia? Miksi?

- Hyvinvointialue ➤ Vaikuttaminen
- Oppilaitos
- Muut
tukiyhdistykset,
Me Itse-ryhmät,
seurakunta, kunta
- Muut yhdistykset
- Liikuntakeskukset



Millaista tukea yhdistys toivoo lähivuosina Tukiliiton tuottavan lisää?

