

KÄYTTÖ- JA TURVALLISUUSOHJE

Huka Duet Junior -yhdistelmäpyörä

Huka Duet Junior on yhdistelmäpyörä, jonka pyörätuoliosa on irrotettavissa. Yhdistelmäpyörän etuistuin soveltuu lapsille ja nuorille jotka eivät itse pysty osallistumaan pyörän hallintaan tai polkemiseen.

Etuiistuimessa on kallistus ja säädettävät vartalontuet ja nelipistevyöt. Niskatuki ja jalkalauta on myös säädettävissä.



Matkustajan maksimipaino	50 kg	Mitat	
		Maksimipituus	226 cm
		Leveys	68 cm
		Paino	60 kg
		Istuinsyvyys	37 cm
		Istuinleveys	29 cm

- ! Pidä hieman painoa pyörän takaosan päällä etuistuimeen siirryttäessä ja siitä noustaessa. Pyörä muuttuu muuten etupainoiseksi siirtymisen aikana ja saattaa kaatua. Älä astu jalkalaudan päälle koko painolla.

Käyttöönotto

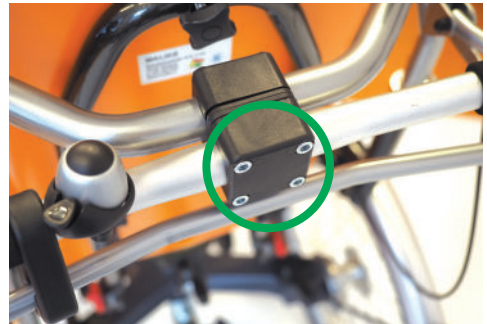
Ohjaustangon korkeuden säätö

Avaa kuvaan merkitty pikalukko ohjaustangon molemmilta puolilta säätääksesi ohjaustangon korkeutta. Säädä sopiva korkeus ja kiristä pikalukot.



Ohjaustangon kulman säätö

Avaa kuvaan merkityt neljä kuusiokoloruuvia säätääksesi ohjaustangon kulmaa. Huomioi, että etäisyys jarrukahvaan muuttuu. Säädä sopiva asento ja kiristä ruuvit.



Satulan korkeus

Avaa satulan lukitus kuvaan merkitystä mustasta kahvasta ja säädä satulaan sopiva korkeus. Kiristä lukitus.



Seisontajarru

Seisontajarrua käytetään lukitsemalla jarrukahva ylä-asentoon ohjaustangossa olevalla kumisella lenkillä. Purista jarrua ja käännä lenkkiä siten, että jarrukahva lukittuu.



Vaihteet

Vaihteita käytetään satulan alla olevasta kahvasta. Kierrä kahvaa vaihtaaksesi vaihteita. Älä polje vaihteita vaihtaessasi.



Selkänojan kaltevuuden säätö

Säädä selkänojan kaltevuutta avaamalla punaiset sormiruuvit istuimen takaosasta, kummaltakin puolelta. Säädä sopiva kaltevuus ja kiristä ruuvit. Huomioi ruuvien hammastus kiristettäessä.



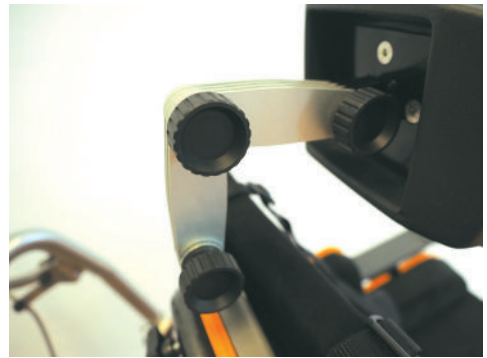
Istuimen kaltevuuden säätö

Istuimen kaltevuus on säädettävissä kaasujousella. Käännä kuvaan merkittyä kahvaa istuimen takaa säätääksesi istuimen kaltevuutta.



Niskatuenu säädöt

Niskatuessa on kolme sormiruuvilla avattavaa niveltä. Avaa ruuvi ja säädä tuelle sopiva asento.



Vartalontukien sivuttaissäätö

Avaa sormiruuvit istuimen selkäpuolelta säätääksesi vartalotukien leveyttä. Säädä sopiva leveys ja kiristä ruuvit.

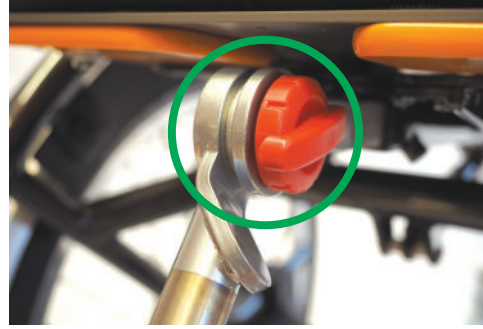


Voit irrottaa selkänojan pehmusteen helpottaaksesi vartalotukien säätöä.



Jalkalaudan etäisyyden säätö

Avaa kuvaan merkitty punainen sormiruuvi ja säädä sopiva etäisyys. Kiristä ruuvi. Huomioi, että ruuvin hammastus on kohdallaan.



Jalkalaudan korkeuden säätö

Avaa kuvaan ympyröity pikalukko ja säädä jalkalautaan sopiva korkeus. Kiristä lukko



Turvavyöt

Huka Duet -pyörä on varustettu nelipistevoilla. Säädä vöiden pituus sopivaksi.



Pyörätuoliosa on irrotettavissa pyörän takaosasta tarvittaessa. Pyörätuoliosa voidaan irrottaa esimerkiksi sisätiloihin siirryttäessä. Muista tukea pyörän takaosaa avatessasi rungon lukitusta.

Lukituksen avaaminen

Poista ensin sokka rungon lukituksesta. Vedä sokkaa pyöreästä päästä. Käännä sitten lukituskahva kokonaan ylös. Nosta kahvassa oleva lenkki pois urasta, jotta runko pääsee irtaamaan.



Nosta rungon takaosaa ylöspäin irrottaaksesi rungon.

Runkoa kiinnitettäessä vie taas rungon takaosa yläkautta paikalleen. Lukitse salpa ja kiinnitä varmistussokka.

